



EVROPSKÁ UNIE  
Evropský fond pro regionální rozvoj  
Operační program Doprava

**JAP** projekt s.r.o.

Generála Svobody 45, 460 01 Liberec XIII  
tel.: 777 873 347, e-mail: pivmec@projektjap.cz

AKCE

## ŘEŠENÍ INFORMAČNÍHO SYSTÉMU PARKOVÁNÍ V CENTRU LIBERCE

PŘÍLOHA

OSAZENÍ JEDNOTLIVÉHO SVISLÉHO DOPRAVNÍHO ZNAČENÍ

INVESTOR

Statutární město Liberec  
Náměstí Dr.E.Beneše 1  
460 59 Liberec



PROJEKTANT

JAROSLAV PIVRNEC (ČKAIT 0500985)

T.K.

JAROSLAV PIVRNEC (ČKAIT 0500985)

ZAKÁZKA Č.

16-037

DATUM

11/2016

MĚŘÍTKO

STUPEŇ

DSP, PDPS

Č. PŘÍLOHY

C.2.1.

PARÉ

-----

①



P

P + R ZOO  
➡

P

HORNÍ CENTRUM  
➡

P

DOLNÍ CENTRUM  
➡









Pozice - označení umístění nového dopravního značení:	① (dle znázornění v celkové situaci)
Umístění:	na stávající sloup veřejného osvětlení
Vyvolané potřeby úprav stávajícího značení:	potřeba přesunu stávající IP 19 včetně nového sloupku s ozazením do chodníku
Související vyvolané práce:	ve vazbě na přesazení stávajícího dopravního značení ne nutně provedení prořezu větví zasahujících do profilu komunikace pro zajištění dohledné vzdálenosti pro přesunuté značení



②

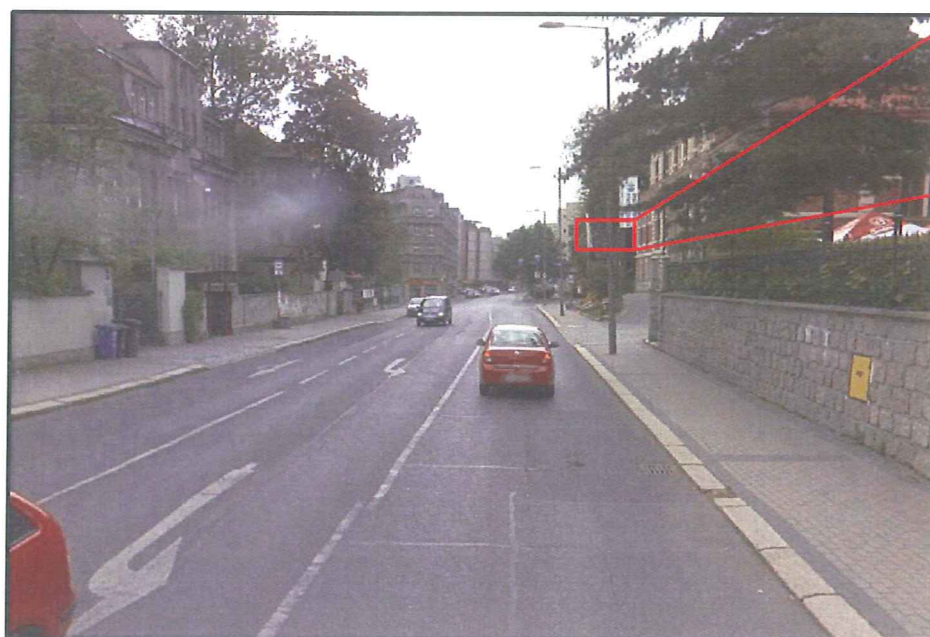


	HORNÍ CENTRUM	↑ 
	OC PLAZA	↑ 
	P + R ZOO	→ 100 m 

- osazení na stávající sloup veřejného osvětlení
- stávající sloup ve vzdálenosti cca 28m, v této vzdálenosti není osazeno jiné značení

Pozice - označení umístění nového dopravního značení:	② (dle znázornění v celkové situaci)
Umístění:	na stávající sloup veřejného osvětlení
Vyvolané potřeby úprav stávajícího značení:	nejsou (vzdálenost stávajícího dopravního značení v dotčeném směru min. 20 m)
Související vyvolané práce:	nejsou

③



- osazení na stávající sloup veřejného osvětlení
- stávající sloupy ve vzdálenosti cca 25m, v této vzdálenosti není osazeno jiné značení

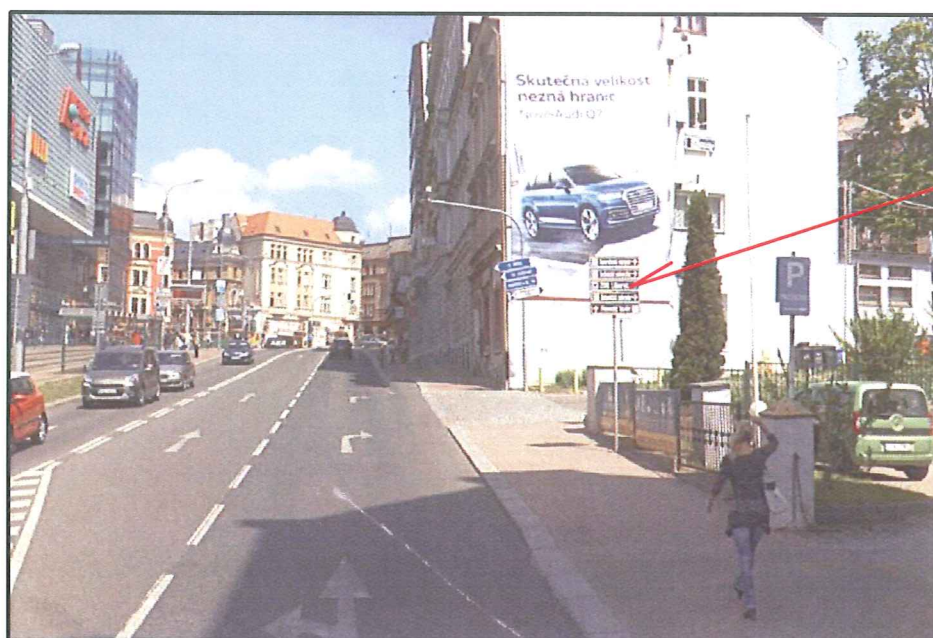
Pozice - označení umístění nového dopravního značení:	③ (dle znázornění v celkové situaci)
Umístění:	na stávající sloup veřejného osvětlení
Vyvolané potřeby úprav stávajícího značení:	nejsou (vzdálenost stávajícího dopravního značení v dotčeném směru min. 20 m)
Související vyvolané práce:	nejsou



4



	↑	P + R ZOO	
	↑	HORNÍ CENTRUM	
	↖	OC PLAZA	
		200 m	
	→	KOMENSKÉHO, TYRŠOVA UL.	



- odstranění IS 24c - ZOO (nahrazeno značením parkingu)
- s nahrazením novou IS 24c Galerie Lázně

Pozice - označení umístění nového dopravního značení:	4 (dle znázornění v celkové situaci)
Umístění:	na stávající sloup veřejného osvětlení
Vyvolané potřeby úprav stávajícího značení:	potřeba přesunu IS 24c - Galerie Lázně (přesun proveden na Šaldovo nám. - náhrada za značení ZOO)
Související vyvolané práce:	s ohledem na vyznačení směru na IS 24c - Galerie Lázně je nutné provedení nové značky IS 24c (nebo změna směru na stávající) před zpětným osazením na Šaldovo nám.

⑤



P

➤

P + R ZOO

P

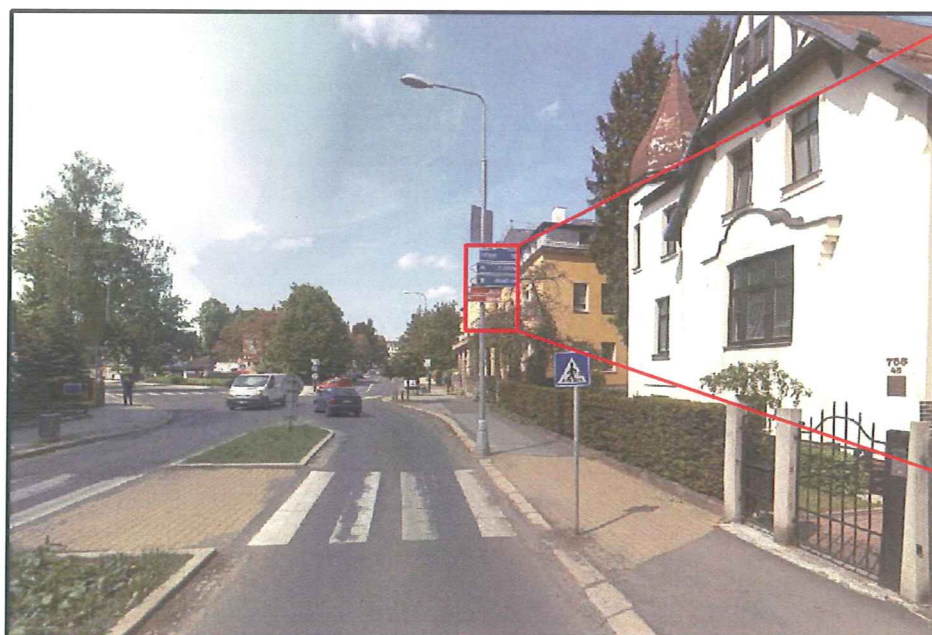
➤

HORNÍ CENTRUM

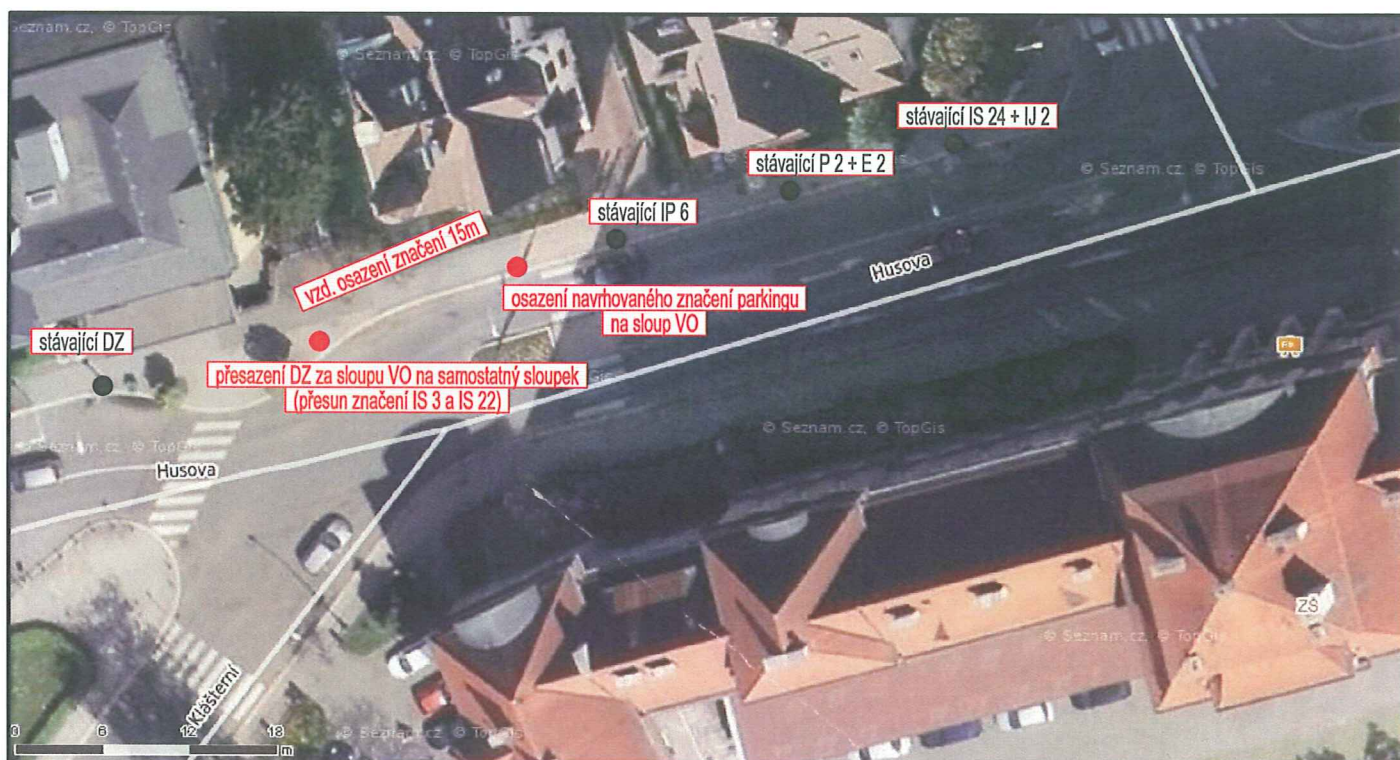
Pozice - označení umístění nového dopravního značení:	⑤ (dle znázornění v celkové situaci)
Umístění:	na nový samostatný sloupek v chodníku
Vyvolané potřeby úprav stávajícího značení:	nejsou - - osazení bude provedeno min.15m za stávajícím IS 3
Související vyvolané práce:	nejsou (s ohledem na zapuštěné zábradlí je doporučeno osazení sloupku v souvislosti se stávajícím zábradlím)



6

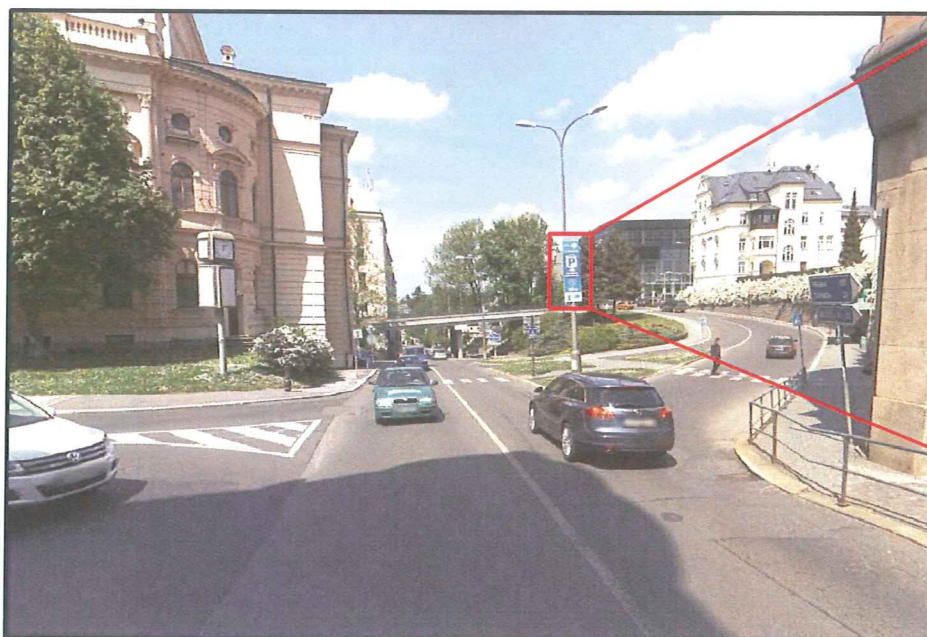


	HORNÍ CENTRUM
	OC PLAZA
	KOMENSKÉHO, TYRŠOVA UL.
	KLOSTERMANNOVA UL.



Pozice - označení umístění nového dopravního značení:	6 (dle znázornění v celkové situaci)
Umístění:	na sloup veřejného osvětlení
Vyvolané potřeby úprav stávajícího značení:	dopravní značení IS 3 a IS 22 bude z dotčeného sloupu VO přesunuto dle situace do vzd. 15m za dotčený sloup VO s osazením na samostatný nový sloupek
Související vyvolané práce:	nejsou

7



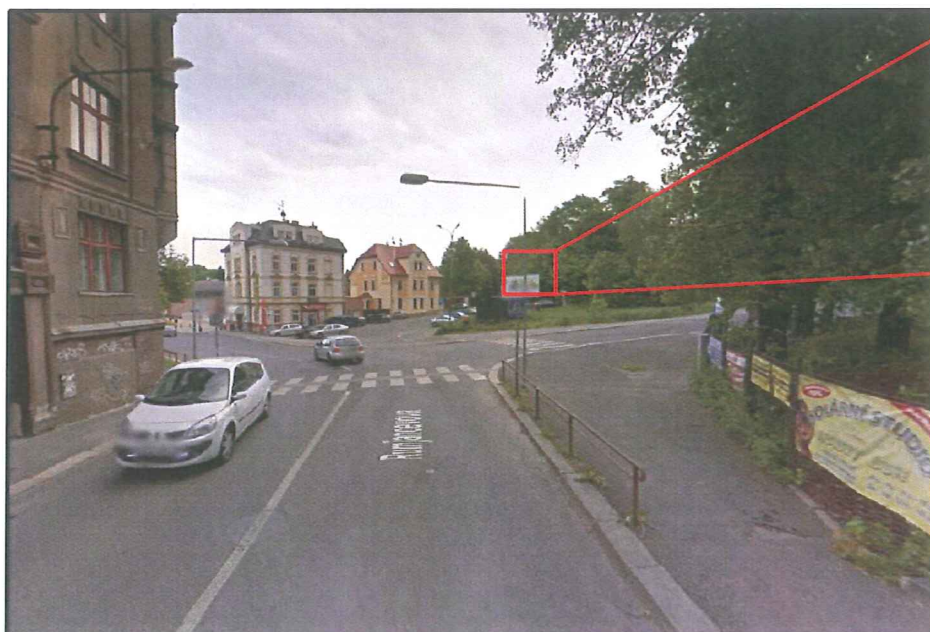
	↑	KNIHOVNA
	↑	FRÝDLANTSKÁ
	→	SOKOLOVSKÉ NÁM.
	→	VAVŘINCŮV VRCH

- osazení provedeno na sloup VO s odstraněním stávajících reklamních poutačů  
(poutač na parking Knihovna nahrazen značením)

Pozice - označení umístění nového dopravního značení:	7 (dle znázornění v celkové situaci)
Umístění:	na sloup veřejného osvětlení
Vyvolané potřeby úprav stávajícího značení:	nejsou (značení parkingu Knihovna bude nahrazeno aktivní značkou)
Související vyvolané práce:	nutné odstranění stávajících reklamních poutačů - značení (vyjma značení parkingu Knihovna není uvažováno s náhradou)



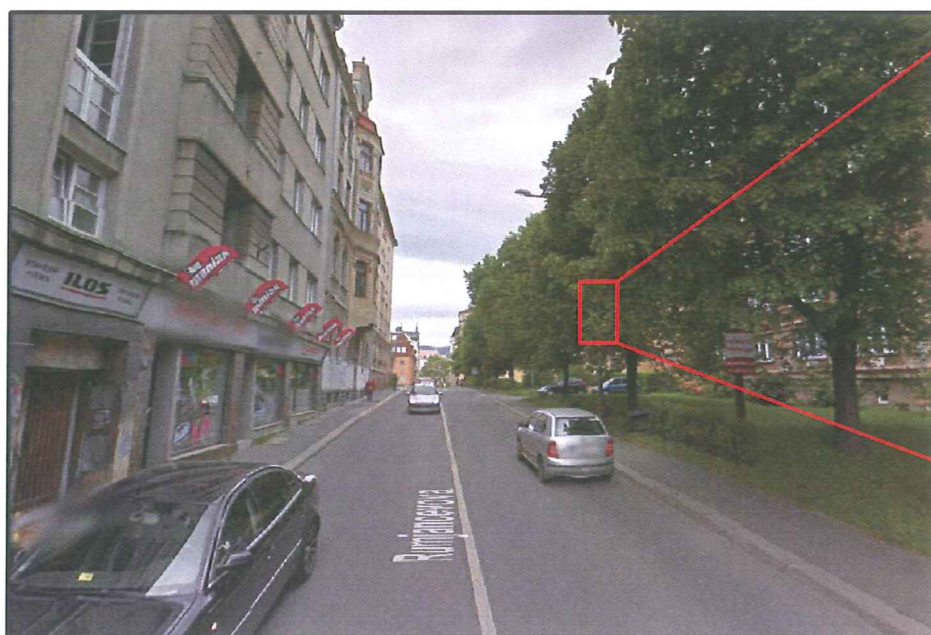
⑧



- umístění aktivního značení parkingu na sloup VO s posunem a doplněním stávající IP 6 o 10m před přechod (doplnění o E 3a - 10m)

Pozice - označení umístění nového dopravního značení:	⑧ (dle znázornění v celkové situaci)
Umístění:	na sloup veřejného osvětlení
Vyvolané potřeby úprav stávajícího značení:	posun stávající IP 6 (přechod pro pěší) s doplněním o E 3a (10m)
Související vyvolané práce:	posun stávajícího značení vč. sloupku doplnění značení přechodu pro pěší o E 3a (10m)

9

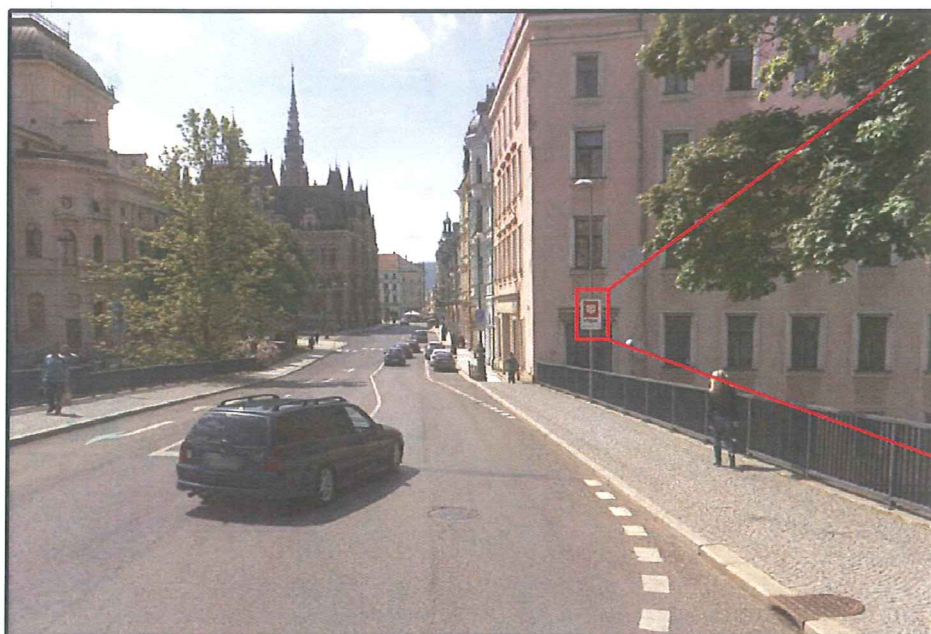


	HORNÍ CENTRUM ↑ <input type="text"/>
	OC PLAZA ↑ <input type="text"/>
	FRÝDLANTSKÁ ← 200 m <input type="text"/>
	NERUDOVO NÁMĚSTÍ ← <input type="text"/>

Pozice - označení umístění nového dopravního značení:	9 (dle znázornění v celkové situaci)
Umístění:	na stávající sloup veřejného osvětlení
Vyvolané potřeby úprav stávajícího značení:	nejsou
Související vyvolané práce:	s ohledem na umístění sloupu veřejného osvětlení a zásahy větví stromořadí do uličního prostoru je nutný prořez větví s cílem zajištění dohledu značení



10

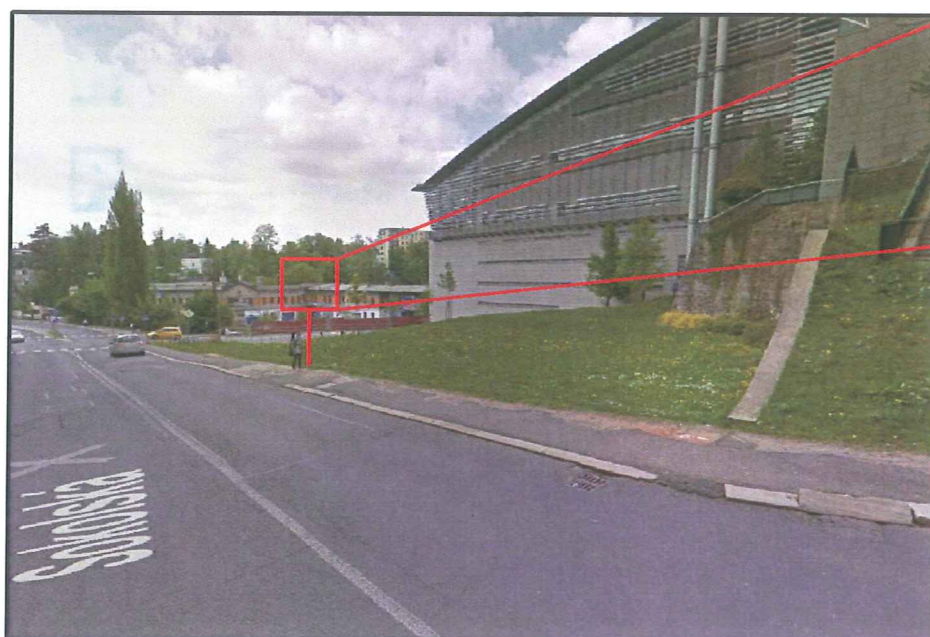


	SOKOLOVSKÉ NÁM. ↖
	VAVŘINCŮV VRCH →
	OC PLAZA ←
	DIVADLO, POŠTA ←

- osazení provedeno na sloup VO s odstraněním stávajících reklamních poutačů

Pozice - označení umístění nového dopravního značení:	10 (dle znázornění v celkové situaci)
Umístění:	na sloup veřejného osvětlení
Vyvolané potřeby úprav stávajícího značení:	nejsou
Související vyvolané práce:	nutné odstranění stávajícího reklamního poutače (není uvažováno s náhradou)

11



- osazení sloupku provedeno min. 20m před stávající P 2
- sloupek osazen za vnější hrani chodníku

Pozice - označení umístění nového dopravního značení:	11 (dle znázornění v celkové situaci)
Umístění:	osazení na nový samostatný sloupek
Vyvolané potřeby úprav stávajícího značení:	nejsou
Související vyvolané práce:	nejsou (osazení provedeno v prostoru chodníku - za vnější obrubou)





12

	↑	P + R ZOO
	↑	HORNÍ CENTRUM
	←	KNIHOVNA
	→	FRÝDLANTSKÁ

- osazení na sloupu VO, vzdálenost od přechodu 13m (vzdálenost značení)

Pozice - označení umístění nového dopravního značení:	12 (dle znázornění v celkové situaci)
Umístění:	osazení na sloup veřejného osvětlení
Vyvolané potřeby úprav stávajícího značení:	nejsou
Související vyvolané práce:	nejsou

13



P

↖

120 m

P + R ZOO

P

↖

120 m

OC PLAZA

P

→

HORNÍ CENTRUM  
TRŽNÍ NÁM.

- osazení ve vzd. 20m před mostním objektem
- sloupek při vnější hraně chodníku

Pozice - označení umístění nového dopravního značení:	13 (dle znázornění v celkové situaci)
Umístění:	na nový samostatný sloupek v chodníku
Vyvolané potřeby úprav stávajícího značení:	nejsou - - osazení bude provedeno ve vzdálenosti 20m před mostním objektem
Související vyvolané práce:	nejsou



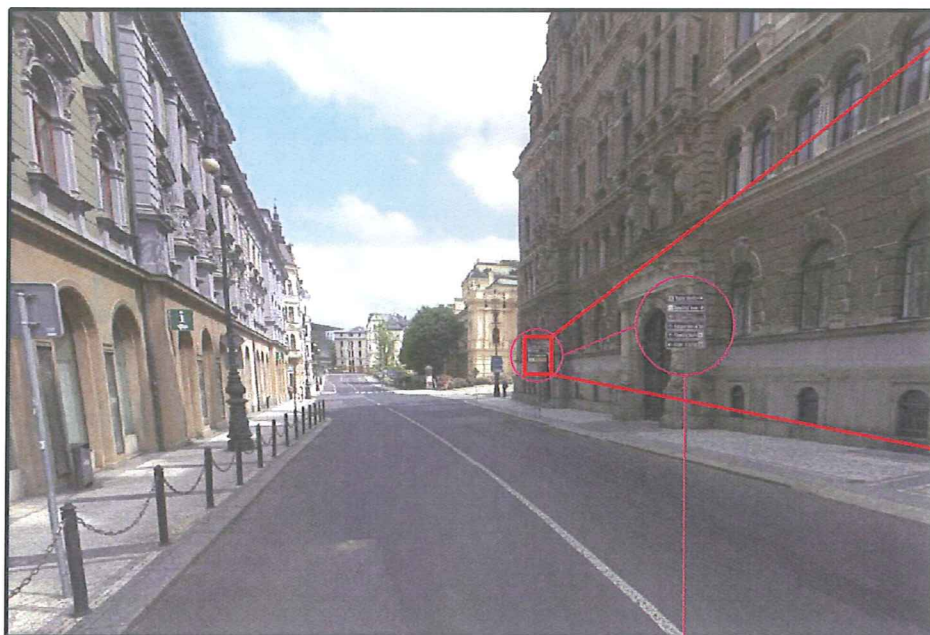
14



- P ↑ VAVŘINCŮV VRCH
- P ← SOKOLOVSKÉ NÁM.
- P → TRŽNÍ NÁMĚSTÍ

Pozice - označení umístění nového dopravního značení:	14 (dle znázornění v celkové situaci)
Umístění:	na nový samostatný sloupek v chodníku
Vyvolané potřeby úprav stávajícího značení:	nejsou
Související vyvolané práce:	nejsou

15



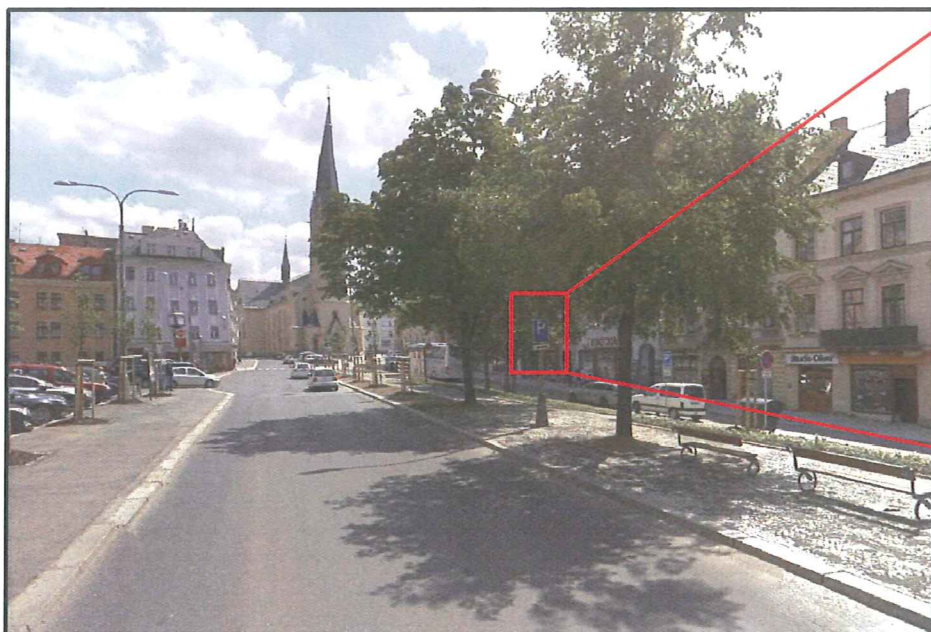
<b>P</b> ↑	KNIHOVNA FRÝDLANTSKÁ
<b>P</b> ←	VAVŘINCŮV VRCH
<b>P</b> →	P + R ZOO
<b>P</b> →	DIVADLO / POŠTA OC PLAZA

- osazení na stávajícím sloupku s 2 x IS 24c + reklamní značení  
 (z dvou IS 24c na sloupku s návrhem osazení informativního značení parkingu dojde  
 1 x ke zrušení IS 24c (DinoPark - nahrazen značením parkingu OC Plaza)  
 a 1 x k přesunu IS 24c (Oblastní Galerie) na předchozí sloupek se značením IS 24c,  
 kde přesunuté značení Oblastní galerie nahradí stávající značení Info centra (značení  
 Info centra bez náhrady - značení INFO je zřejmé na opačné straně komunikace  
 u samotného infocentra)

Pozice - označení umístění nového dopravního značení:	15 (dle znázornění v celkové situaci)
Umístění:	na stávající sloupek značení po odstranění stávajících značek
Vyvolané potřeby úprav stávajícího značení:	sejmutí 2 x stávajícího značení IS 24c a reklamních poutačů + sejmutí 1 x značení IS 24c (Info centrum) z předchozího značení (nahrazeno sejmutým IS 24c - Oblastní Galerie)
Související vyvolané práce:	mimo výše uvedené přesuny IS 24c nejsou

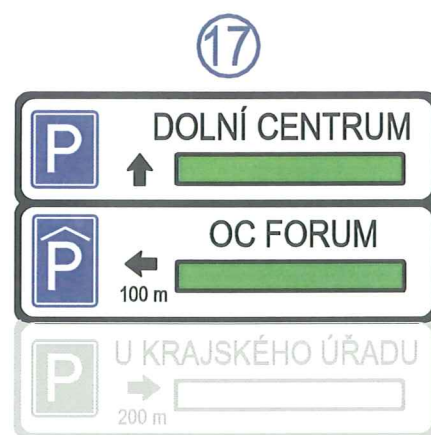
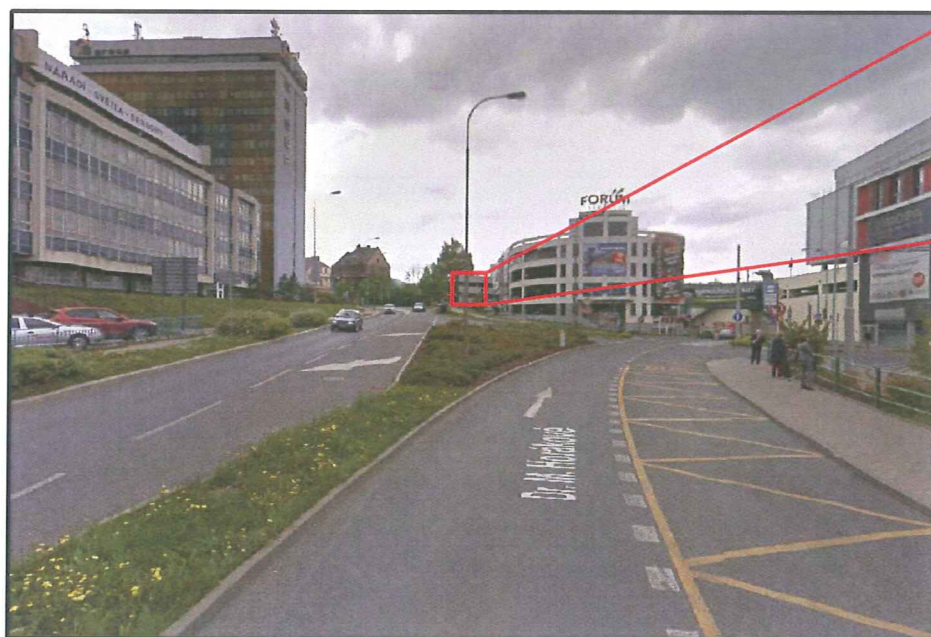


16



	↑	OC PLAZA
	↑	VAVŘINCŮV VRCH
	←	SOKOLOVSKÉ NÁM.
	← 50 m	FRÝDLANTSKÁ

Pozice - označení umístění nového dopravního značení:	16 (dle znázornění v celkové situaci)
Umístění:	na stávající sloup veřejného osvětlení
Vyvolané potřeby úprav stávajícího značení:	odstranění stávající značky IP 11a (náhradou samotné osazované značení parkingů)
Související vyvolané práce:	potřeba prořezu nízkých větví zasahujících do profilu komunikace pro zajištění viditelnosti značení



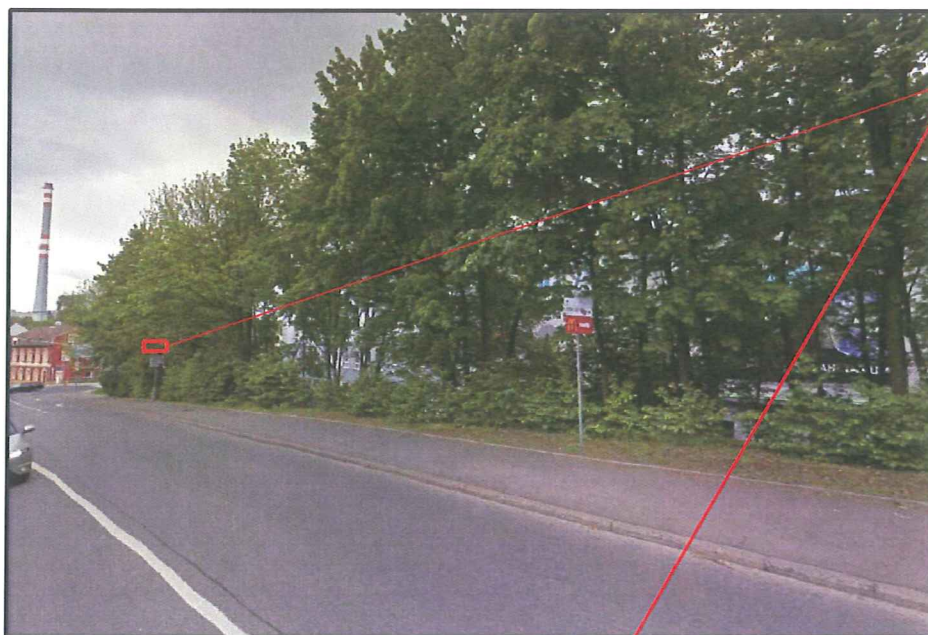
Poznámka:

- šedě znázorněná možnost rozšíření značení parkingu (mimo rozsah této investiční akce)

Pozice - označení umístění nového dopravního značení:	17 (dle znázornění v celkové situaci)
Umístění:	na stávající sloup veřejného osvětlení
Vyvolané potřeby úprav stávajícího značení:	nejsou
Související vyvolané práce:	nejsou



18 19



18 - osazení na stávající sloup VO ke 3 stávajícím IS 24c

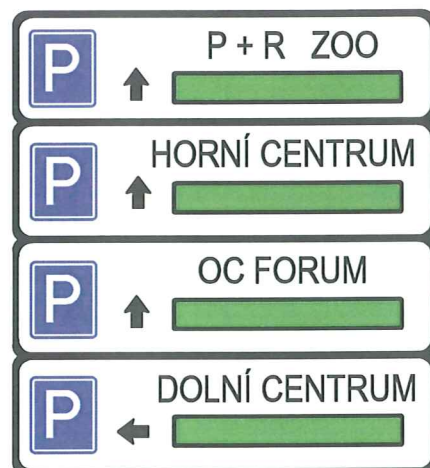


19 - osazení na nový sloupek ve vzdálenosti cca 13m před a za stávajícím sloupem VO se značením

Pozice - označení umístění nového dopravního značení:	18 19 (dle znázornění v celkové situaci)
Umístění:	na stávající sloup veřejného osvětlení (18) a samostatný sloupek (19)
Vyvolané potřeby úprav stávajícího značení:	nejsou
Související vyvolané práce:	nejsou (vyjma osazení samostatného sloupku za vnější hranou chodníku (19))



20

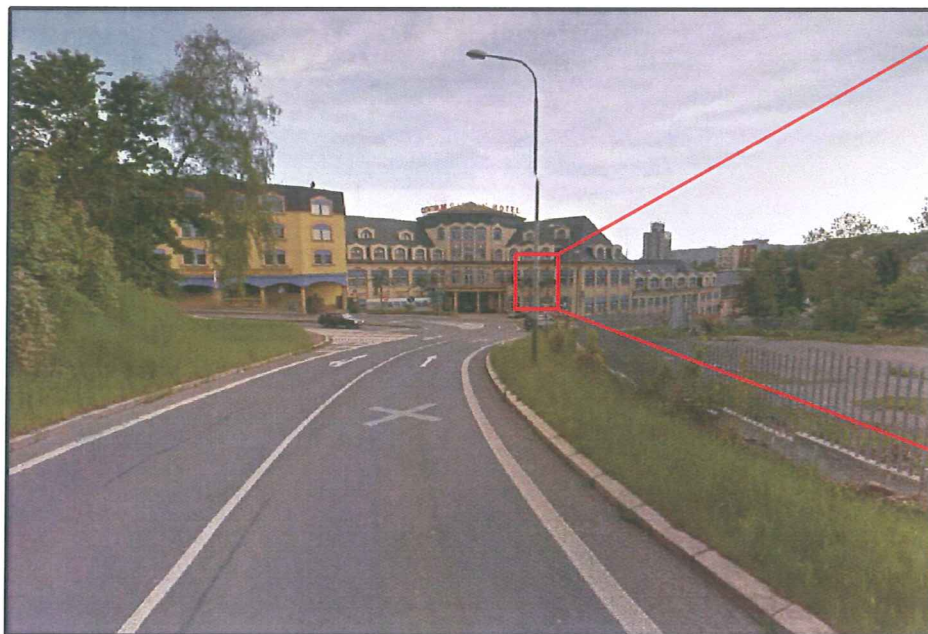


- osazení na sloup veřejného osvětlení  
(stávající poutač PLAZA nahrazen a dále veden v rámci osazovaného info systému parkingu)

Pozice - označení umístění nového dopravního značení:	20 (dle znázornění v celkové situaci)
Umístění:	na stávající sloup veřejného osvětlení
Vyvolané potřeby úprav stávajícího značení:	odstranění stávajícího reklamního navedení PLAZA (náhradou je navedení v rámci prováděného systému)
Související vyvolané práce:	nejsou



21

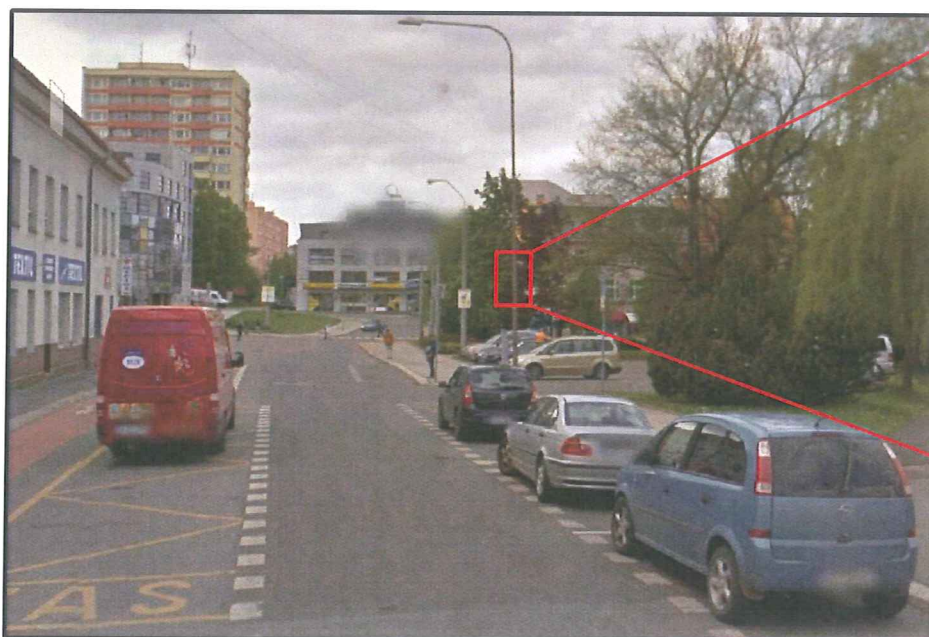


	↑	P + R ZOO	
	↑	HORNÍ CENTRUM	
	↑	OC FORUM	
	←	DOLNÍ CENTRUM	

- osazení na sloup veřejného osvětlení  
značení pro příjezd ze sil. I. třídy, pro příjezd z ul. Nádražní ulicí Košickou (nižší intenzita s předpokladem průjezdu částí města - při cíleném vjezdu do Dolního centra je předpokládáno s využitím ul. 1.máje)  
je zajištění informovanosti následným značením

Pozice - označení umístění nového dopravního značení:	21 (dle znázornění v celkové situaci)
Umístění:	na stávající sloup veřejného osvětlení
Vyvolané potřeby úprav stávajícího značení:	nejsou
Související vyvolané práce:	nejsou

22



P	↑	DOLNÍ CENTRUM	<input type="text"/>
P	←	UL. 1.MÁJE	<input type="text"/>
	70 m		
P	←	KLADENSKÁ, MRŠTÍKOVA	<input type="text"/>
P	→	RYBNÍČEK	<input type="text"/>

Pozice - označení umístění nového dopravního značení:	22 (dle znázornění v celkové situaci)
Umístění:	osazení na sloup veřejného osvětlení
Vyvolané potřeby úprav stávajícího značení:	nejsou
Související vyvolané práce:	nejsou (značení před a za sloupem VO ve vzdálenosti min. 15m)





23

P	↑	P + R ZOO
P	↑	HORNÍ CENTRUM
P	←	OC FORUM
P	←	U KRAJSKÉHO ÚŘADU

Poznámka:

- šedě znázorněná možnost rozšíření značení parkingu (mimo rozsah této investiční akce)

Pozice - označení umístění nového dopravního značení:	23 (dle znázornění v celkové situaci)
Umístění:	osazení na sloup veřejného osvětlení
Vyvolané potřeby úprav stávajícího značení:	nejsou
Související vyvolané práce:	nejsou (značení před a za sloupem VO ve vzdálenosti min. 14m)

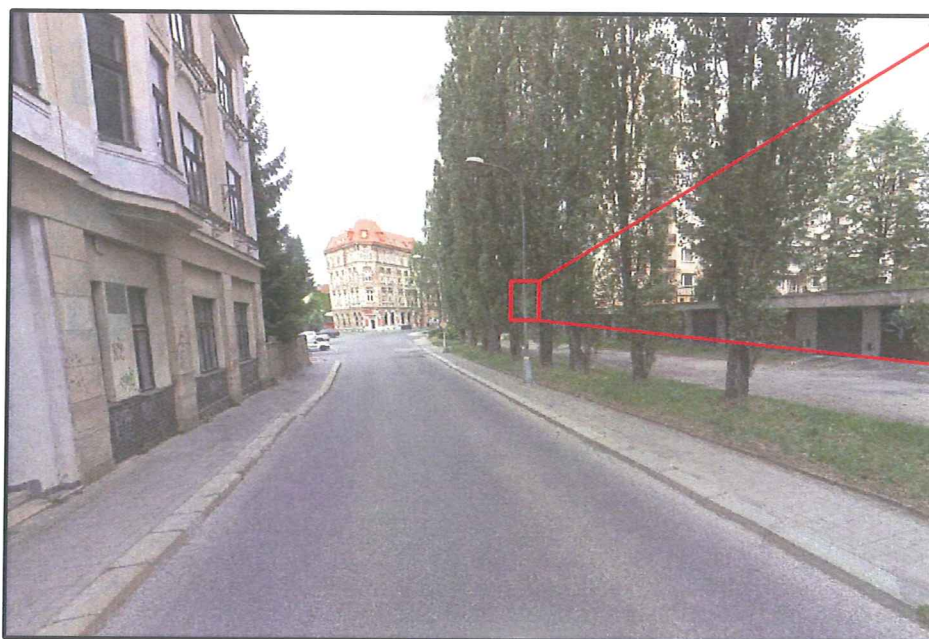
24



Pozice - označení umístění nového dopravního značení:	24 (dle znázornění v celkové situaci)
Umístění:	na nový samostatný sloupek v chodníku
Vyvolané potřeby úprav stávajícího značení:	nejsou (min. vzdálenost značení 18m)
Související vyvolané práce:	nejsou



25



P	DOLNÍ CENTRUM	↑	
P	U NISY, RYBNÍČEK	→	100 m
P	FRANTIŠKOVSKÁ	→	

Pozice - označení umístění nového dopravního značení:	25 (dle znázornění v celkové situaci)
Umístění:	osazení na sloup veřejného osvětlení
Vyvolané potřeby úprav stávajícího značení:	nejsou
Související vyvolané práce:	nejsou (značení za sloupem VO ve vzdálenosti min. 26m)

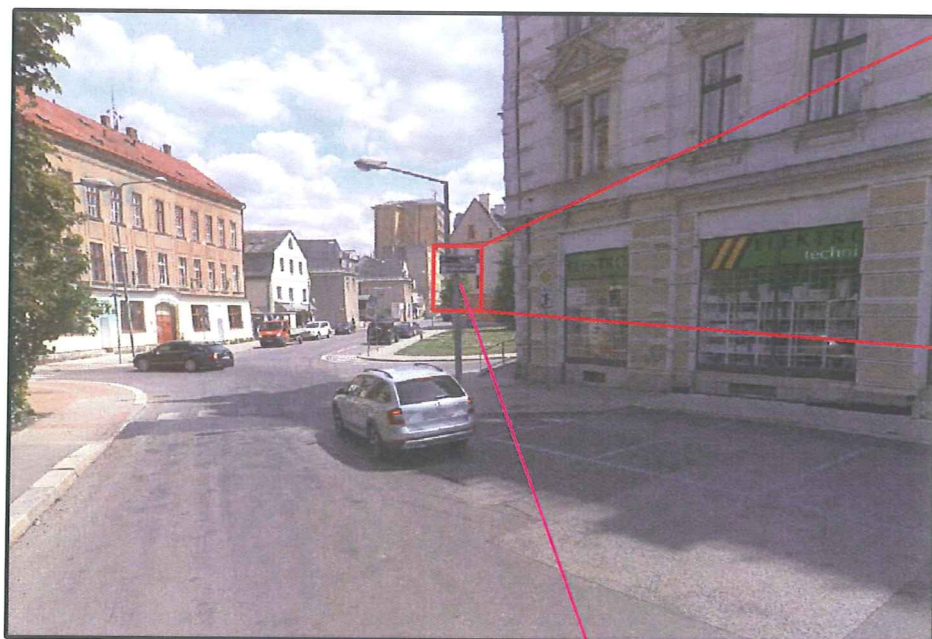
26



Pozice - označení umístění nového dopravního značení:	26 (dle znázornění v celkové situaci)
Umístění:	osazení na sloup veřejného osvětlení / sloup el. vedení TRAM
Vyvolané potřeby úprav stávajícího značení:	nejsou
Související vyvolané práce:	v rámci zajištění dohlednosti značky ořez nízkých větví zasahujících do profilu komunikace - dohledu značení

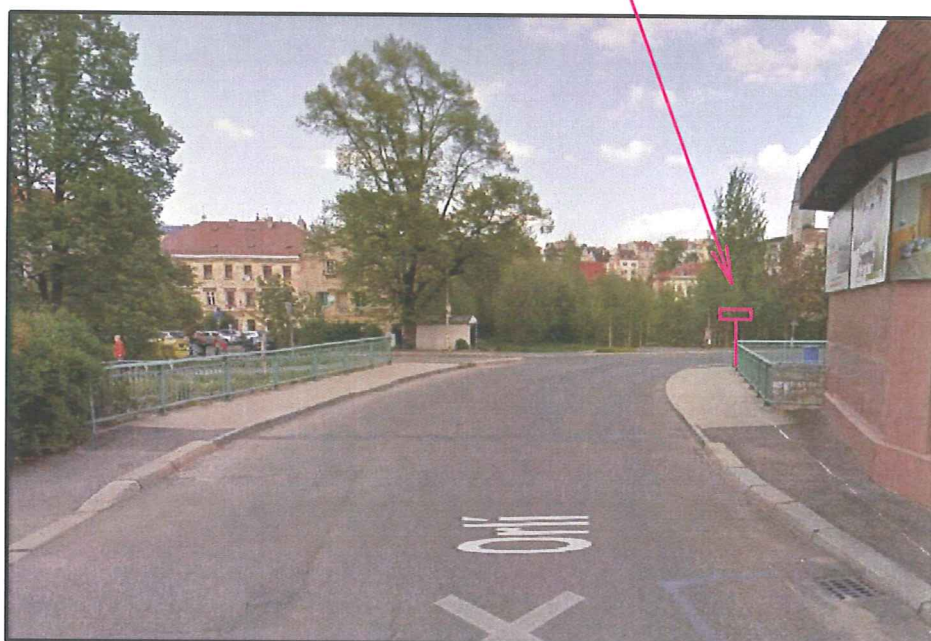


27



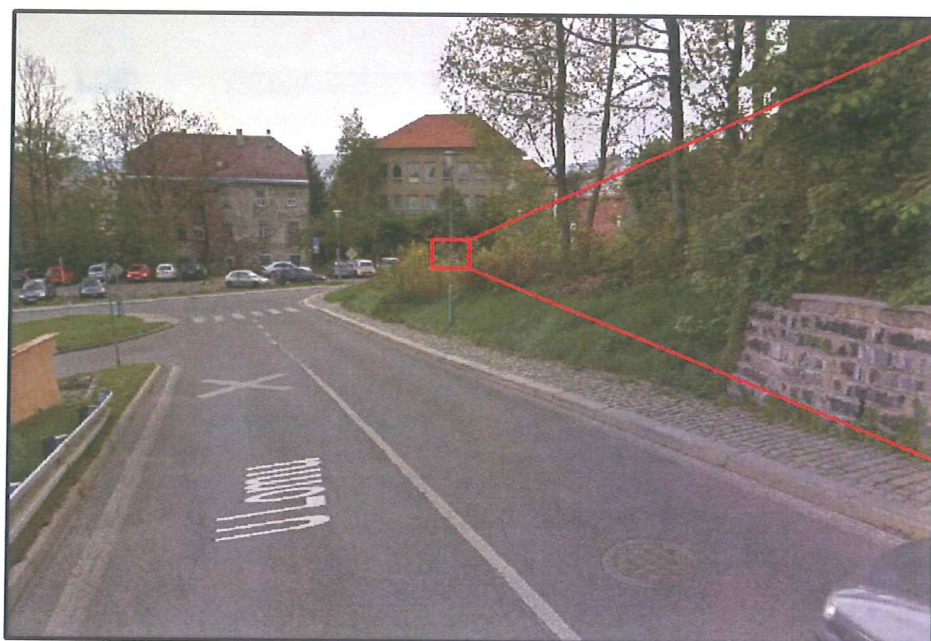
P	↑	BARVÍŘSKÁ UL.	
P	←	PAPÍROVÉ NÁM.	
P	←	ŠIROKÁ UL.	

přesun stávajících IS 24c na nový sloupek



Pozice - označení umístění nového dopravního značení:	27 (dle znázornění v celkové situaci)
Umístění:	osazení na sloup veřejného osvětlení
Vyvolané potřeby úprav stávajícího značení:	potřeba přesunu 2 x IS 24c provedeno do vzd. cca 30m před křižovatkou na samostatný sloupek
Související vyvolané práce:	nejsou

28

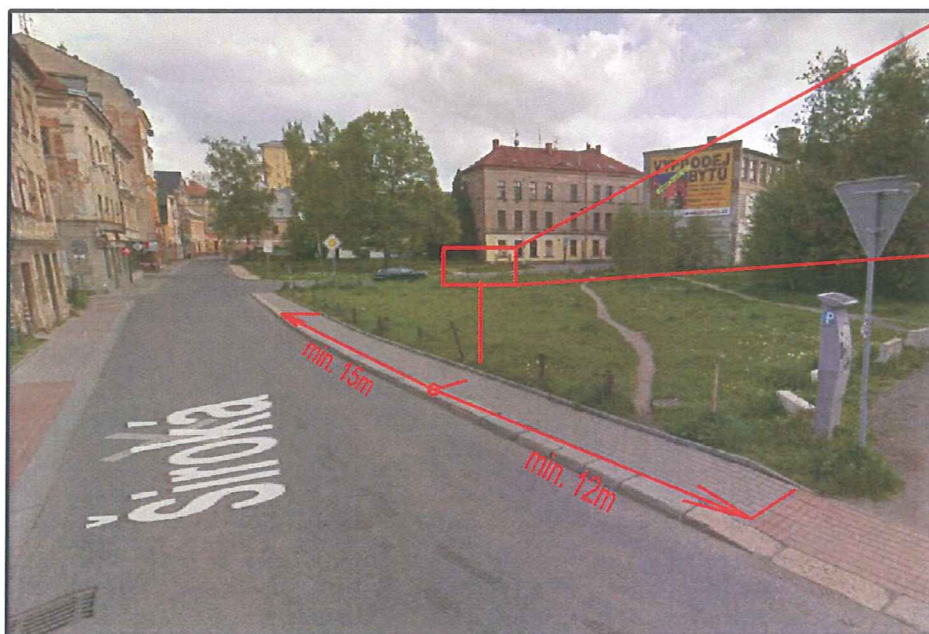


P	U NISY, RYBNÍČEK	←	
P	PAPÍROVÉ NÁM.	←	
P	BARVÍŘSKÁ UL.	←	
P	ŠIROKÁ UL.	↑	

Pozice - označení umístění nového dopravního značení:	28 (dle znázornění v celkové situaci)
Umístění:	osazení na sloup veřejného osvětlení
Vyvolané potřeby úprav stávajícího značení:	nejsou (značení za osazením ve vzdálenosti cca 24m)
Související vyvolané práce:	nejsou



29



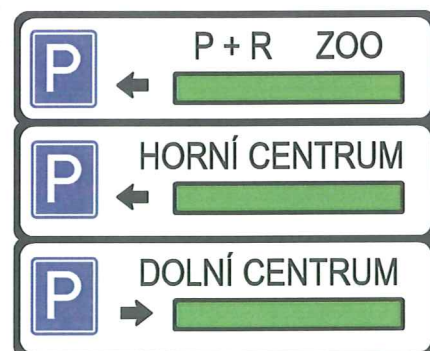
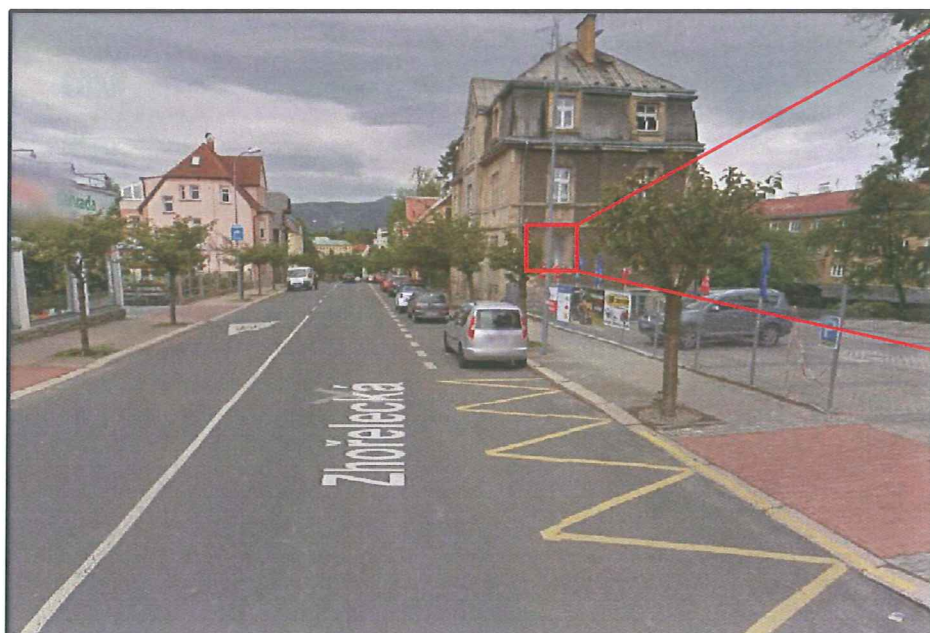
↑ PAPIROVÉ NÁM.



→ ŠIROKÁ ULICE

Pozice - označení umístění nového dopravního značení:	29 (dle znázornění v celkové situaci)
Umístění:	na nový samostatný sloupek
Vyvolané potřeby úprav stávajícího značení:	nejsou (značení 15 m za osazením, osazení provedeno min. 15m za vjezdem)
Související vyvolané práce:	nejsou

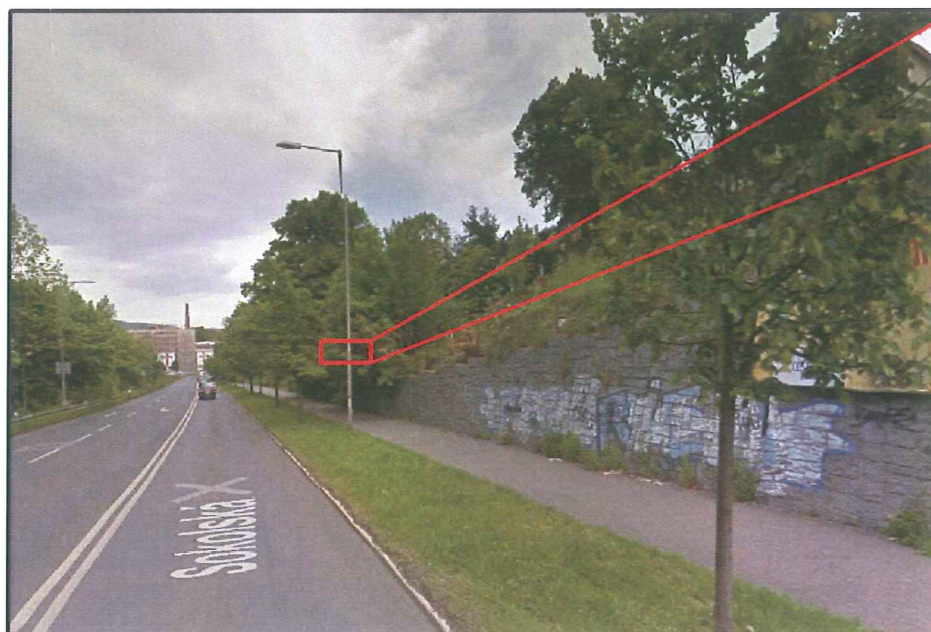
30



Pozice - označení umístění nového dopravního značení:	30 (dle znázornění v celkové situaci)
Umístění:	na stávající sloup veřejného osvětlení
Vyvolané potřeby úprav stávajícího značení:	nejsou
Související vyvolané práce:	dle viditelnosti a dohlednosti značky provést prořez větví zasahujících do profilu komunikace



31



Pozice - označení umístění nového dopravního značení:	31 (dle znázornění v celkové situaci)
Umístění:	na stávající sloup veřejného osvětlení (bez potřeby napojení)
Vyvolané potřeby úprav stávajícího značení:	nejsou
Související vyvolané práce:	nejsou

32



P

↑

P + R

ZOO

P

↑

HORNÍ CENTRUM

P

→

DOLNÍ CENTRUM

Pozice - označení umístění nového dopravního značení:	32 (dle znázornění v celkové situaci)
Umístění:	osazení na nový samostatný sloupek
Vyvolané potřeby úprav stávajícího značení:	nejsou
Související vyvolané práce:	nejsou (značení před a za sloupem VO ve vzdálenosti min. 17m)



33



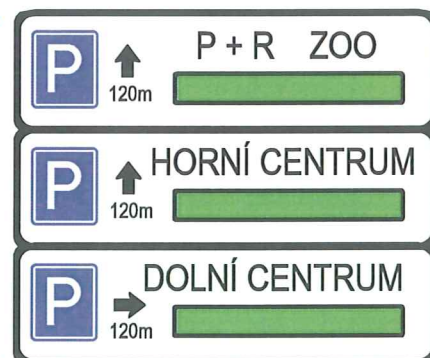
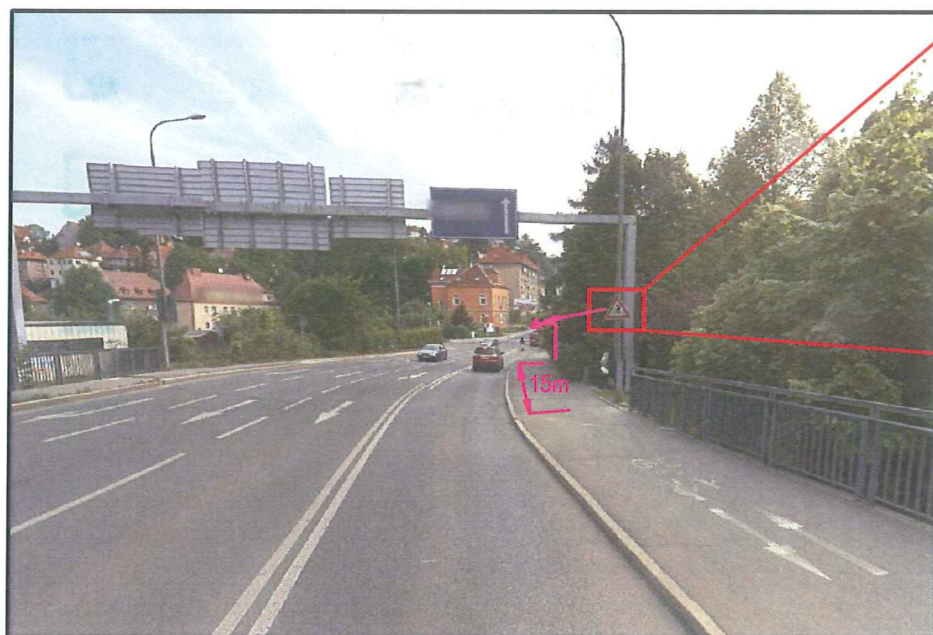
↑ HORNÍ CENTRUM



→ DOLNÍ CENTRUM

Pozice - označení umístění nového dopravního značení:	33 (dle znázornění v celkové situaci)
Umístění:	osazení na nový samostatný sloupek
Vyvolané potřeby úprav stávajícího značení:	nejsou (značení umístěno ve vzd. cca 14 m před a za stávajícím značením)
Související vyvolané práce:	nejsou

34

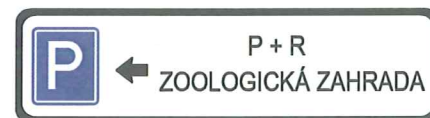
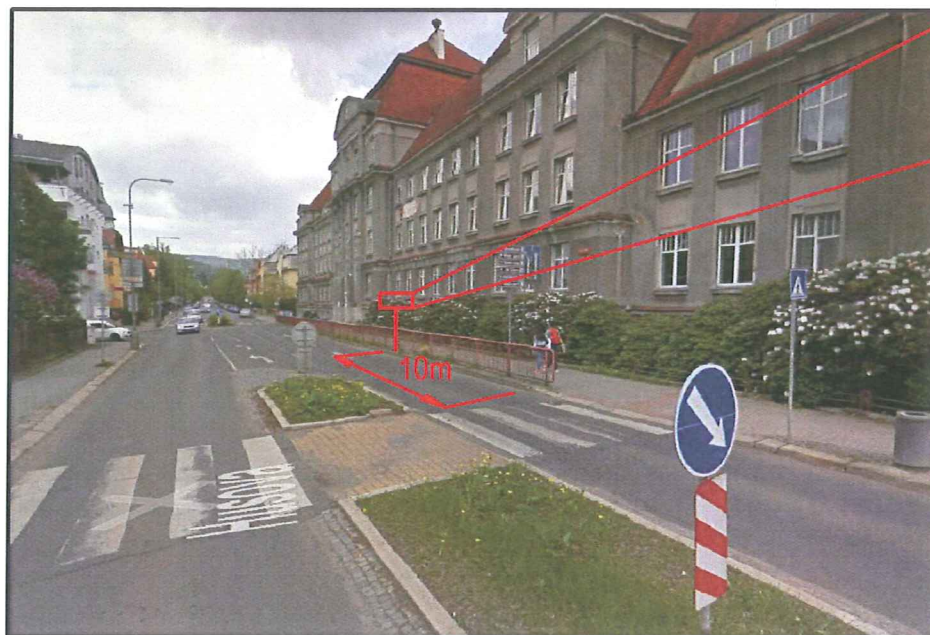


- umístění aktivního značení parkingu na sloup VO
- stávající A19 bude posunuta 15m za portál (cca 25m před křižovatkou) na samostatný vykonzolovaný sloupek

Pozice - označení umístění nového dopravního značení:	34 (dle znázornění v celkové situaci)
Umístění:	osazení na stávající sloup veřejného osvětlení
Vyvolané potřeby úprav stávajícího značení:	stávající A 19 bude přesunuta do vzd. 15m za portál na samostatný nový vykonzolovaný sloupek
Související vyvolané práce:	nejsou

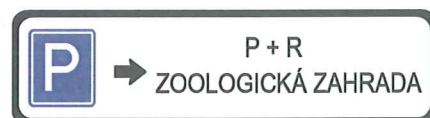
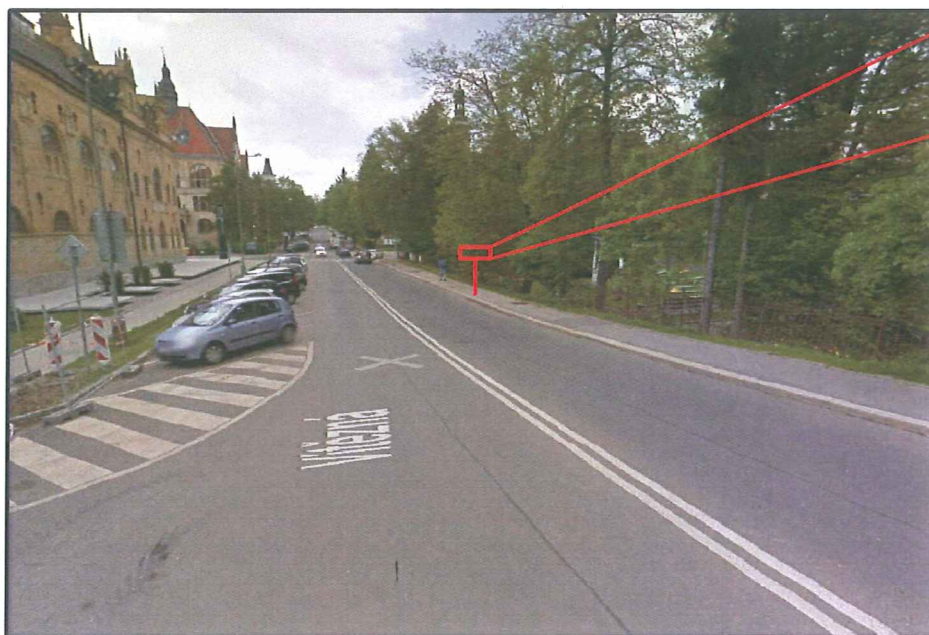


35



Pozice - označení umístění nového dopravního značení:	35 (dle znázornění v celkové situaci)
Umístění:	osazení na nový sloupek
Vyvolané potřeby úprav stávajícího značení:	nejsou (umístění ve vzd. 10m za stávajícím značením)
Související vyvolané práce:	nejsou

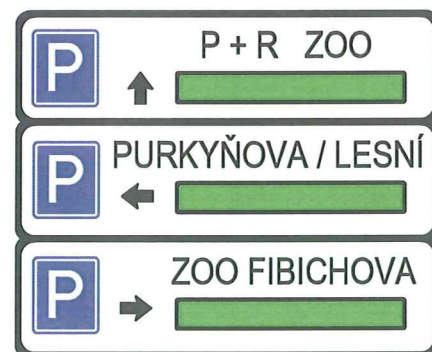
36



Pozice - označení umístění nového dopravního značení:	36 (dle znázornění v celkové situaci)
Umístění:	osazení na nový sloupek
Vyvolané potřeby úprav stávajícího značení:	nejsou
Související vyvolané práce:	nejsou

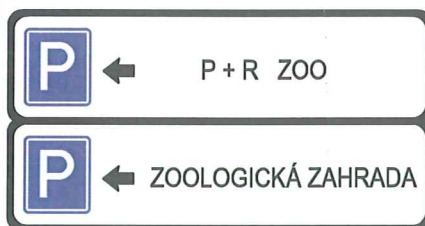
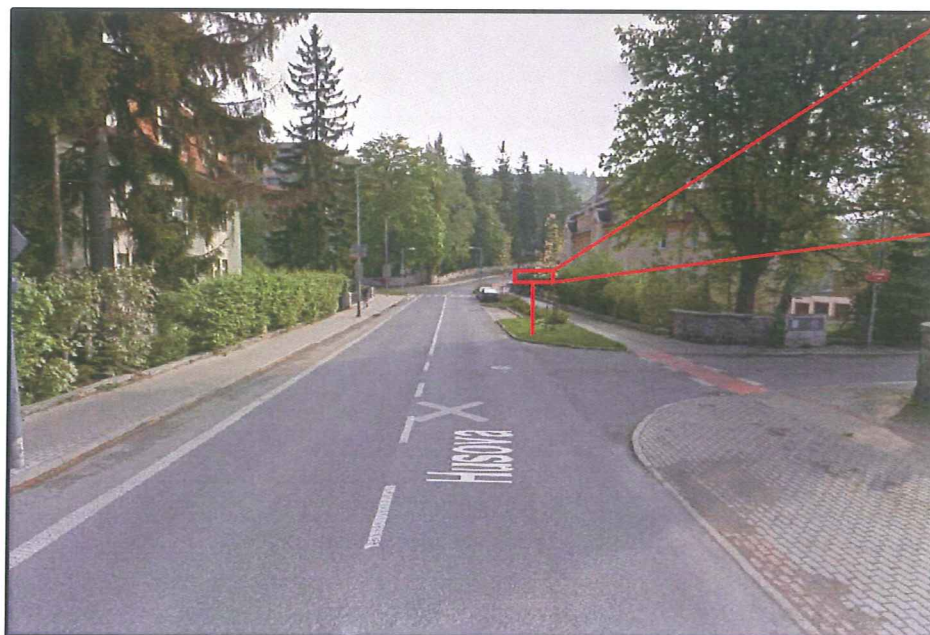


37



Pozice - označení umístění nového dopravního značení:	37 (dle znázornění v celkové situaci)
Umístění:	konzolové osazení na stávající sloup veřejného osvětlení
Vyvolané potřeby úprav stávajícího značení:	nejsou
Související vyvolané práce:	nejsou

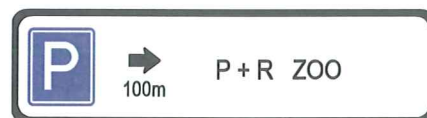
38



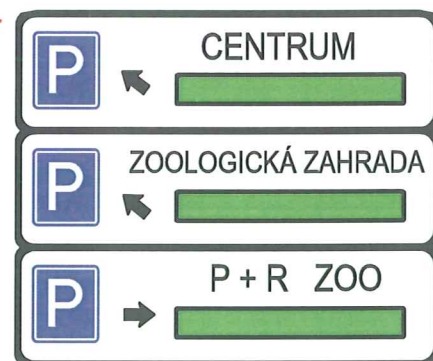
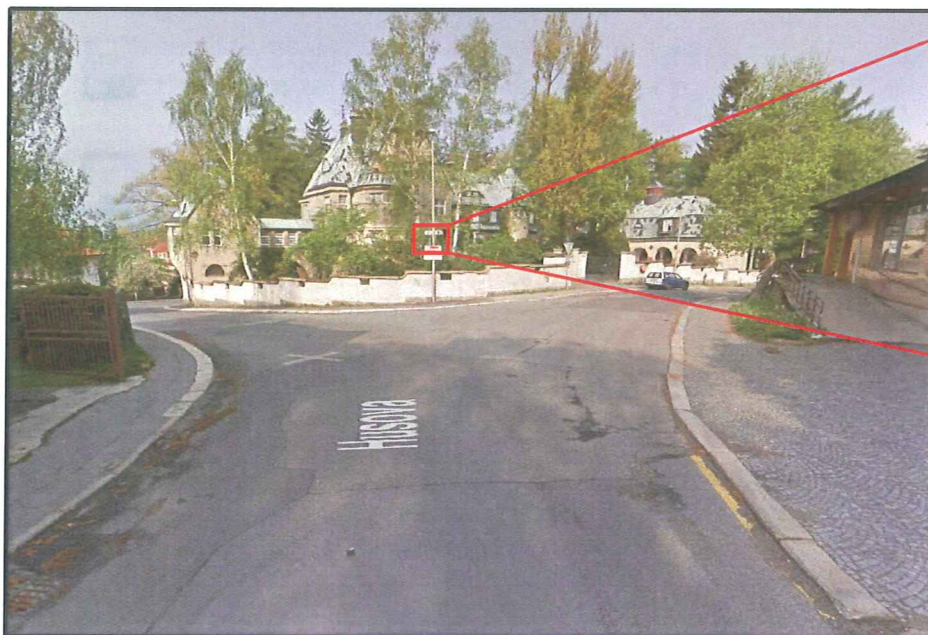
Pozice - označení umístění nového dopravního značení:	38 (dle znázornění v celkové situaci)
Umístění:	osazení na nový samostatný sloupek
Vyvolané potřeby úprav stávajícího značení:	nejsou
Související vyvolané práce:	nejsou



39



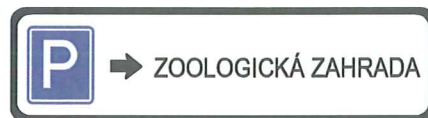
Pozice - označení umístění nového dopravního značení:	39 (dle znázornění v celkové situaci)
Umístění:	osazení na sloup veřejného osvětlení (bez napojení)
Vyvolané potřeby úprav stávajícího značení:	nejsou
Související vyvolané práce:	nejsou



- osazení na stávající sloup veřejného osvětlení
- stávající informativní DZ "CENTRUM" odstraněna (nahrazena novým značením)
- stávající IS 24c odstraněna (nahrazena novým značením)
- stávající 2 x IS 22c ponechány

Pozice - označení umístění nového dopravního značení:	39 (dle znázornění v celkové situaci)
Umístění:	osazení na sloup veřejného osvětlení
Vyvolané potřeby úprav stávajícího značení:	nejsou (2 x DZ odstraněno - nahrazeno novým info značením)
Související vyvolané práce:	posun 2 x IS 22 v rámci sloupu

41



Pozice - označení umístění nového dopravního značení:	41 (dle znázornění v celkové situaci)
Umístění:	osazení na sloup veřejného osvětlení (bez napojení)
Vyvolané potřeby úprav stávajícího značení:	nejsou
Související vyvolané práce:	nejsou